

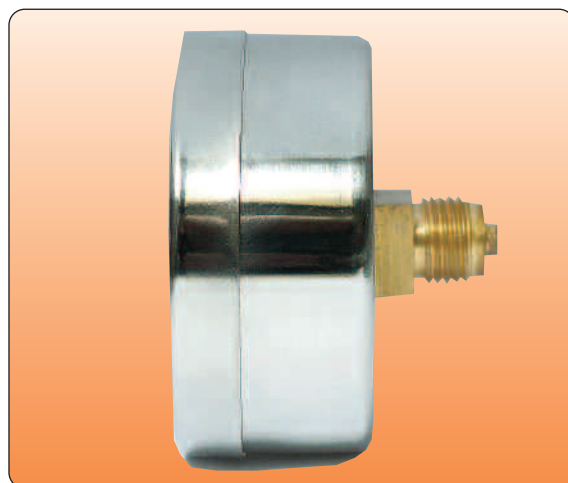
CARATTERISTICHE COSTRUTTIVE modelli 548-552 CONSTRUCTION SPECIFICATIONS models 548-552

Manometri industriali con elemento elastico a "C" tipo Bourdon. Strumenti realizzati per il settore idrotermosanitario, ma adatti anche per l'impiego generale con fluidi liquidi o gassosi che non corrodano le leghe di rame e temperatura d'esercizio da -20 +80 °C.

Industrial pressure gauges with "C" elastic element, Bourdon type. Instruments designed for the hydrothermohealth field, but also suitable for the general use with liquid or gassy fluids that do not corrode the copper alloys at working temperature from -20 to +80 °C.



548 Manometro attacco verticale
548 Vertical connection pressure gauge



552 Manometro attacco posteriore
552 Rear connection pressure gauge

DN 63 - 80

PRECISIONE:	classe 1,6
CASSA:	in acciaio inox
TRASPARENTE:	vetro
PERNO:	ottone EN 12167
MOLLA BOURDON:	tombacco Cu Zn 15
SALDATURE:	lega di Sn
MOVIMENTO AMPLIFICATORE:	lega orologeria
QUADRANTE:	in alluminio bianco con graduazioni in nero
LANCETTA:	alluminio ossidato nero
GRADO DI PROTEZIONE:	IP44

DN 63 - 80

PRECISION:	class 1,6
CASE:	stainless steel
DIAL COVER:	glass
PIN:	brass EN 12167
BOURDON SPRING:	tombac Cu Zn 15
SOLDERING:	Sn alloy
AMPLIFIER MOVEMENT:	horology alloy
DIAL:	white aluminium with black scale
POINTER:	black oxidized aluminium
LEVEL OF PROTECTION:	IP44

CAMPI SCALA / SCALE RANGES

Manometri / Pressure gauges 548-552

Pressioni / Pressures

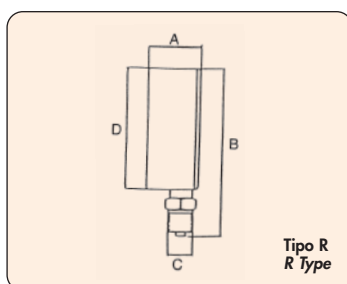
0 - 4 bar
0 - 16 bar

Pressioni / Pressures

0 - 6 bar

Pressioni / Pressures

0 - 10 bar



Dimensioni / Dimension

Tipo R / Type R					Tipo P / Type P				
DN	C	A	B	D	DN	C	A	B	D
63	1/4"	30	83	63	63	1/4"	30	50	63
80	3/8"	32	109	81	80	3/8"	32	63	81

